

A long, narrow tunnel with a concrete floor and walls. The floor is covered with numerous bright, circular light trails, likely from a firework or a light show, creating a sense of depth and movement. The light trails are white and yellow, with some appearing as long, curved lines and others as smaller, starburst patterns.

La importancia de los emprendedores en los Ecosistemas

Rocío Fonseca
Gerenta de Innovación
@rfonsecach

...Históricamente dependemos
de la explotación de Recursos
Naturales...

Exportación de Salitre a fines del
siglo 19






Fiebre exportación de fruta en los 80's:
Chile líder en exportación del hemisferio sur

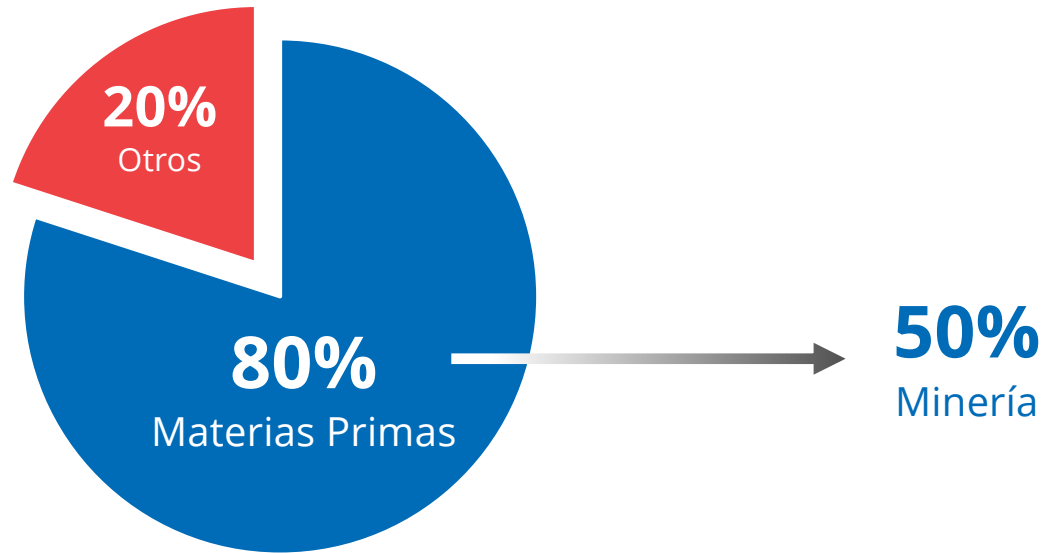


Exportación del salmón en los 90's

A close-up photograph of several thick copper cables. The cables are made of many individual copper strands, which are visible at the ends of the cables. The cables are arranged in a somewhat circular pattern, with some in the foreground and others in the background. The lighting is warm, highlighting the metallic sheen of the copper. A semi-transparent dark grey box is overlaid on the left side of the image, containing white text.

Chile como principal exportador de Cobre del mundo...

Exportaciones: En 50 años nuestra matriz no ha cambiado



Economía con altas externalidades
y baja competitividad



Valor Agregado



0,5 USD

/ Kg de Material consumido

v/s

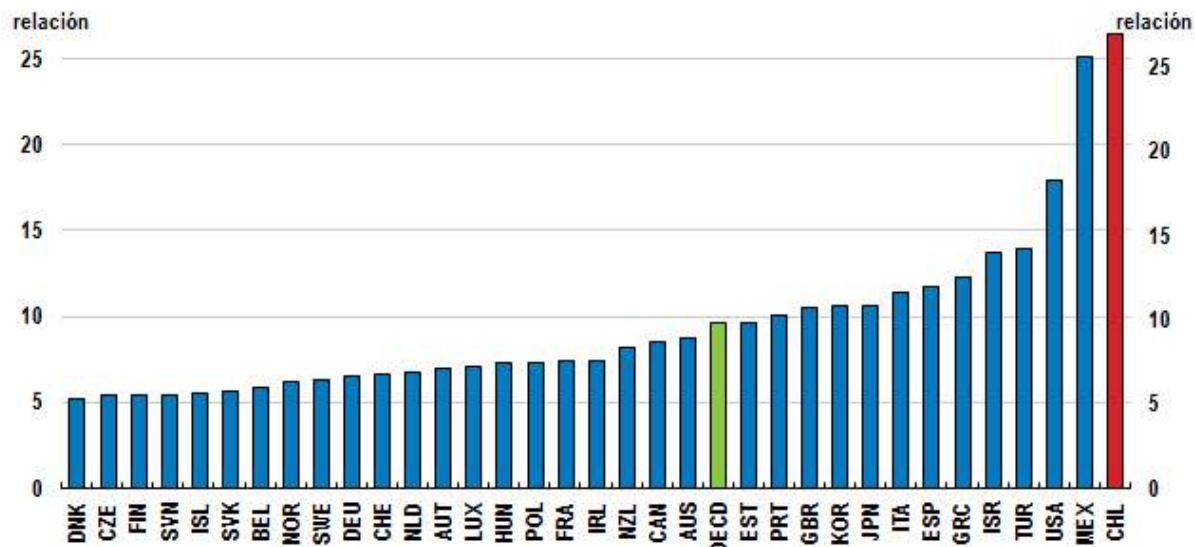


2,3 USD

/ Kg de Material consumido

Desigualdad

Relación de los ingresos del 10% más alto vs. 10% más bajo



Fuente: OCDE, base de datos de la distribución del ingreso y la de la pobreza.

Capital Social



- **Confianza**
- **Cooperación**
- **Reciprocidad**

Últimos OCDE con 13
puntos versus 59
promedio



Innovación e I+D



Baja Tasa de Innovación

16,6% (2014) a 15,1% (2016)

Tendencia a la Baja en Gasto I+D

0,38% (2015), 0,37% (2016), 0,36% (2017)

Caída en Rankings Internacionales



Global Entrepreneurship Index

Chile cayó al lugar 19 en (lugar 16 en 2015), por bajos niveles de innovación, competitividad e internacionalización de empresas, entre otras.



GEM APS 2017

Nuevas empresas y las establecidas, con bajos niveles de internacionalización y Pocos emprendimientos sofisticados.



Ranking de competitividad Suiza

Chile ha caído sistemáticamente los últimos años, con la mayor baja en eficiencia de negocios (Cayó al lugar 42 de 63).



GII

En innovación y sofisticación Chile cayó del lugar 76 al 108.



OECD Science, Technology and Industry Scoreboard 2017

Solo el 1,5% de las nuevas empresas en Chile son innovadoras (12,3% de promedio OCDE).

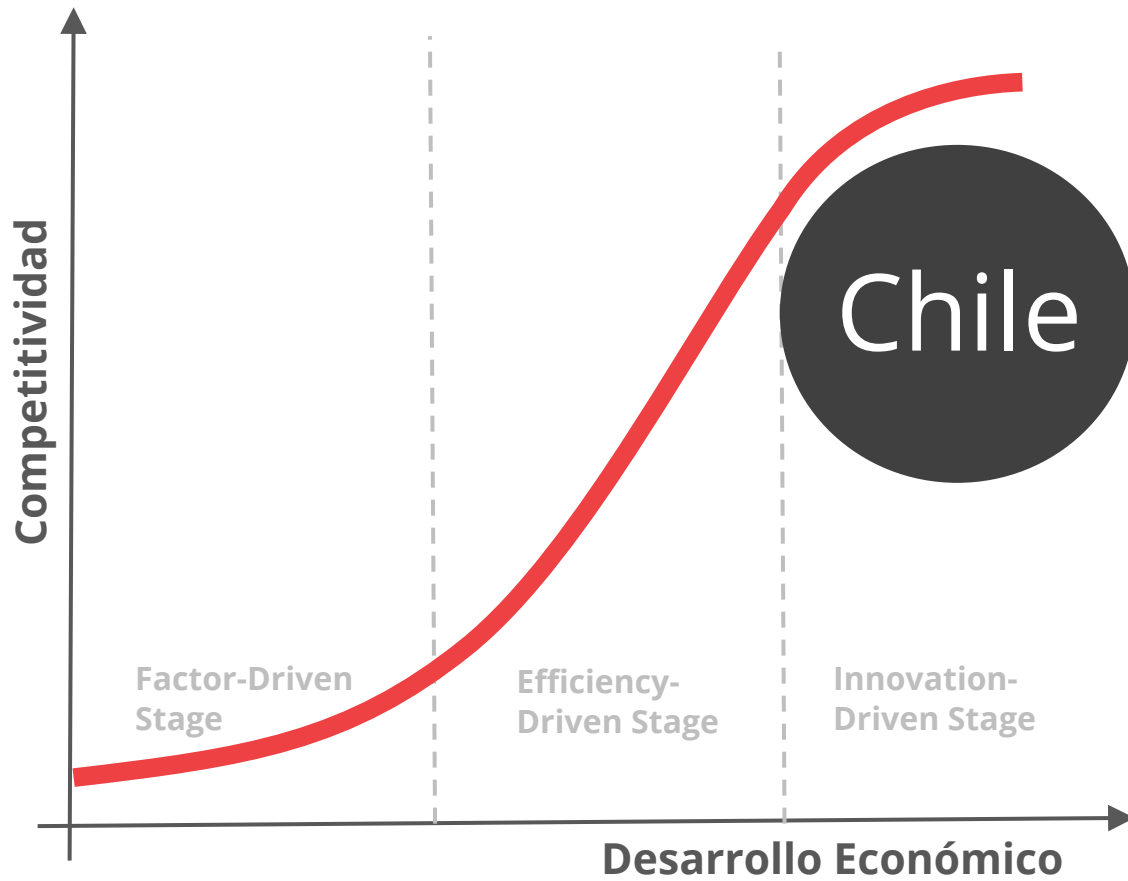
Ej: EE.UU 4% son empresas de alto crecimiento generan cerca del 70% del nuevo empleo



Décima Encuesta de Innovación en Empresas

Solo entre un 8% y un 10,4% de las ventas de empresas se atribuyen a innovaciones. Más empresas en mercados internacionales cuando son innovadoras (de un 3% a un 11%)





ECOSISTEMA

Ecosistema Tradicional



Academia



Gobierno



Centros de I+D



Empresas



Ecosistema Actual



Emprendedores



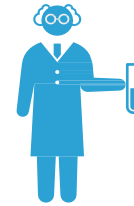
Inversionistas



Academia



Gobierno



Centros de I+D



Incubadoras



Co-work



Empresas



Mentores



Servicios de
Apoyo



Medios de
Comunicación



Aceleradoras

Tipos de Emprendimiento



Sobrevivencia

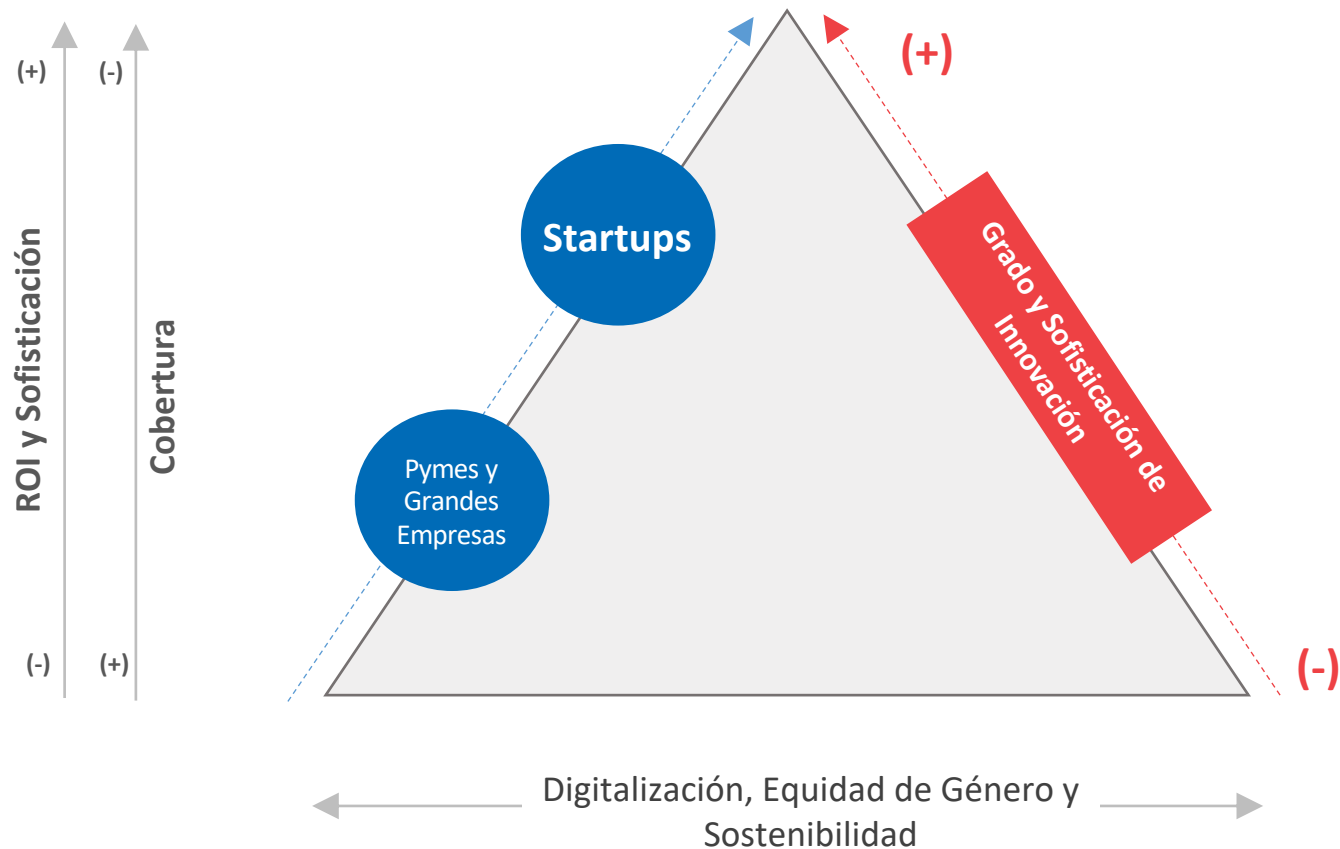


Tradicional



Startups

Grados de Innovación





Colaboración







BE SURE
TO WASH YOUR
HANDS AND ALL
WILL BE WELL.

COVID
19

RECESSION

CLIMATE
CHANGE


**Las crisis gatillan
pensar diferente...**



A quill pen with white feathers is positioned in the upper left corner. A metal tool with a cylindrical head and a handle is in the upper right corner. The background is a dark, textured slate.

S₁ H₄ I₁ F₄ T₁

H₄ A₁ P₃ P₃ E₁ N₁ S₁



Recesiones económicas obligan a los actores menos innovadores a salir....



... Permitiendo que entren nuevos actores...
empresas más innovadoras



Reactivar



Reconvertir



Dinamizar

El rol de CORFO

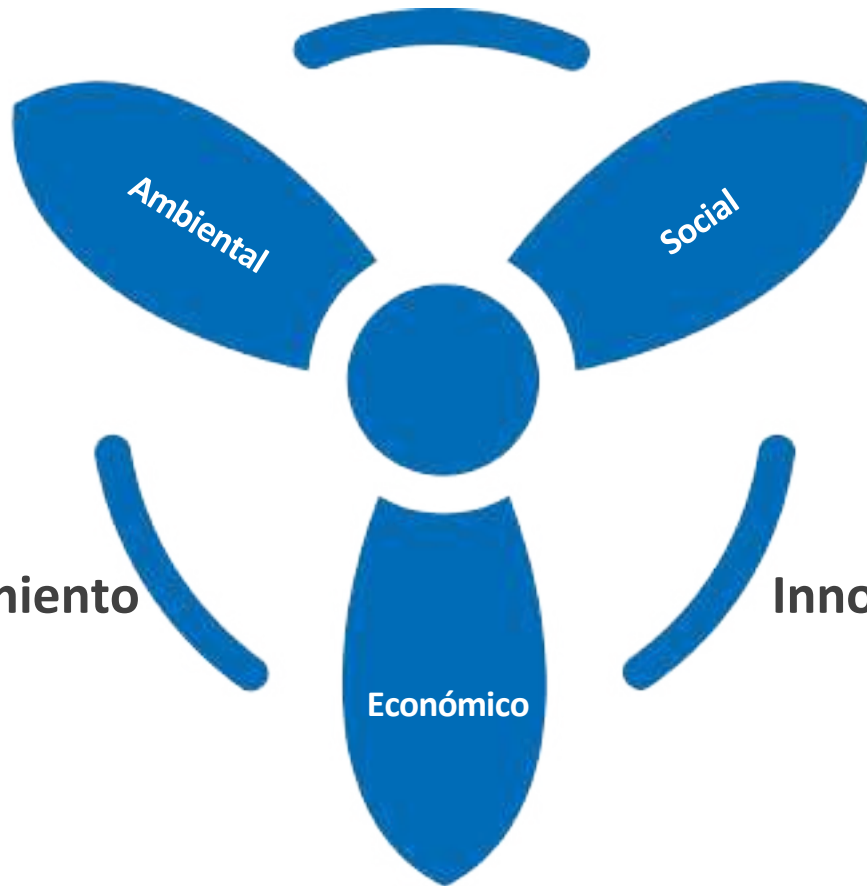


CORFO 





Productividad



Emprendimiento

Innovación

Económico

Tipos de Apoyo



Subsidios

Créditos

Banca de 2do Piso

Incentivo
Tributario
I+D

Subsidio



Apoyo



Vinculación



Beneficios



Capacitación

Ejes de Trabajo



Reactivar

Apoyar a empresas en transformación digital, apertura de nuevos canales de ventas y mantención de empleos



Reconvertir

Apoyar a empresas tradicionales a reconvertirse para mantenerse competitivas, creando valor y generando empleos

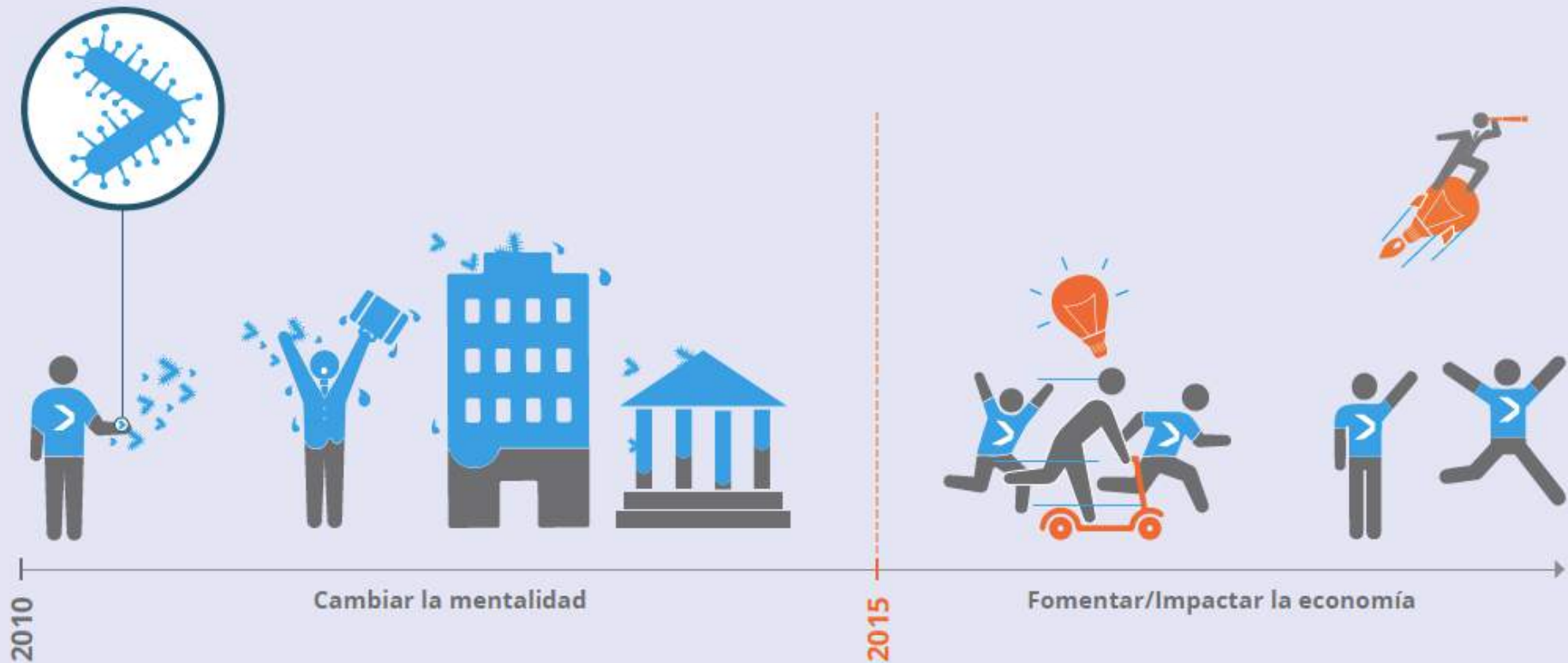


Dinamizar

Apoyar a empresas de alto valor agregado a consolidarse y escalar, impulsando el crecimiento, productividad y desarrollo.

EJEMPLOS

ST>RT-UPCHILE



ST>RT-UPCHILE

Aceleradora N1 en LATAM y Top 10 Global

- ✓ +1.900 startups
- ✓ 83 países
- ✓ 55% sobrevivencia
- ✓ + USD\$1.4 Billones Valorización Portafolio
- ✓ + USD\$997 Millones Levantamiento Capital
- ✓ + USD\$690 millones en Ventas
- ✓ +10.000 empleos creados
- ✓ +10x ROI





Desarrollo de productos y tecnologías
para el sector alimento, atiende a
Pymes y emprendedores



3 Plantas de desarrollo de productos:

- Temuco
- Coquimbo
- Santiago





Generación de Alimentos con Inteligencia artificial

Hitos Empresa:

- Creada 2015
- Más de USD\$30 millones levantados capital privado
- +180 trabajadores





Uber



...En medio del caos, también
hay oportunidad...

"The Art of War", Sun Tzu



The background of the slide is a long, dark tunnel with a concrete floor and walls. The tunnel is illuminated by a series of bright, circular light trails that create a sense of depth and movement. The light trails are composed of many thin, white lines that form concentric circles, suggesting a path or a series of steps. The overall effect is one of a futuristic or high-tech environment.

La importancia de los emprendedores en los Ecosistemas

Rocío Fonseca
Gerenta de Innovación
@rfonsecach