



PERÚ

Ministerio  
de la Producción

Innóvate<sup>Perú</sup>



**Segundo taller de Proyectos de Ecosistemas regionales de Innovación y Emprendimiento financiados por Innóvate Perú**

La Libertad 24 de junio de 2020

01.

Innovasuyu

---

La diversidad de nuestras regiones con su talento emprendedor, riqueza natural y desafíos particulares son fuentes de creación de soluciones innovadoras, que a través de actores organizados en un ecosistema de colaboración, tienen la capacidad de potenciar la productividad y competitividad del país.



# InnovaSuyu: una iniciativa de Innóvate Perú



**InnovaSuyu** es una estrategia que impulsa la integración de las regiones que trabajan en dinamizar sus ecosistemas de innovación y emprendimiento, compartiendo experiencias y aprendizajes.

**Red País:** contribuir a la generación de ecosistemas de innovación y emprendimiento en las regiones del país y potenciar el crecimiento de sus proyectos de innovación a través de una comunidad que los visibilice, y que promueva el intercambio de experiencias y aprendizajes.



### ¿Qué buscamos?

- Sentido de pertenencia e identidad
- Sentido de integración
- Redes de colaboración
- Sinergias intercosistemas
- Sentido de comunidad
- Regiones empoderadas
- Trabajo por el bien común de una región y país

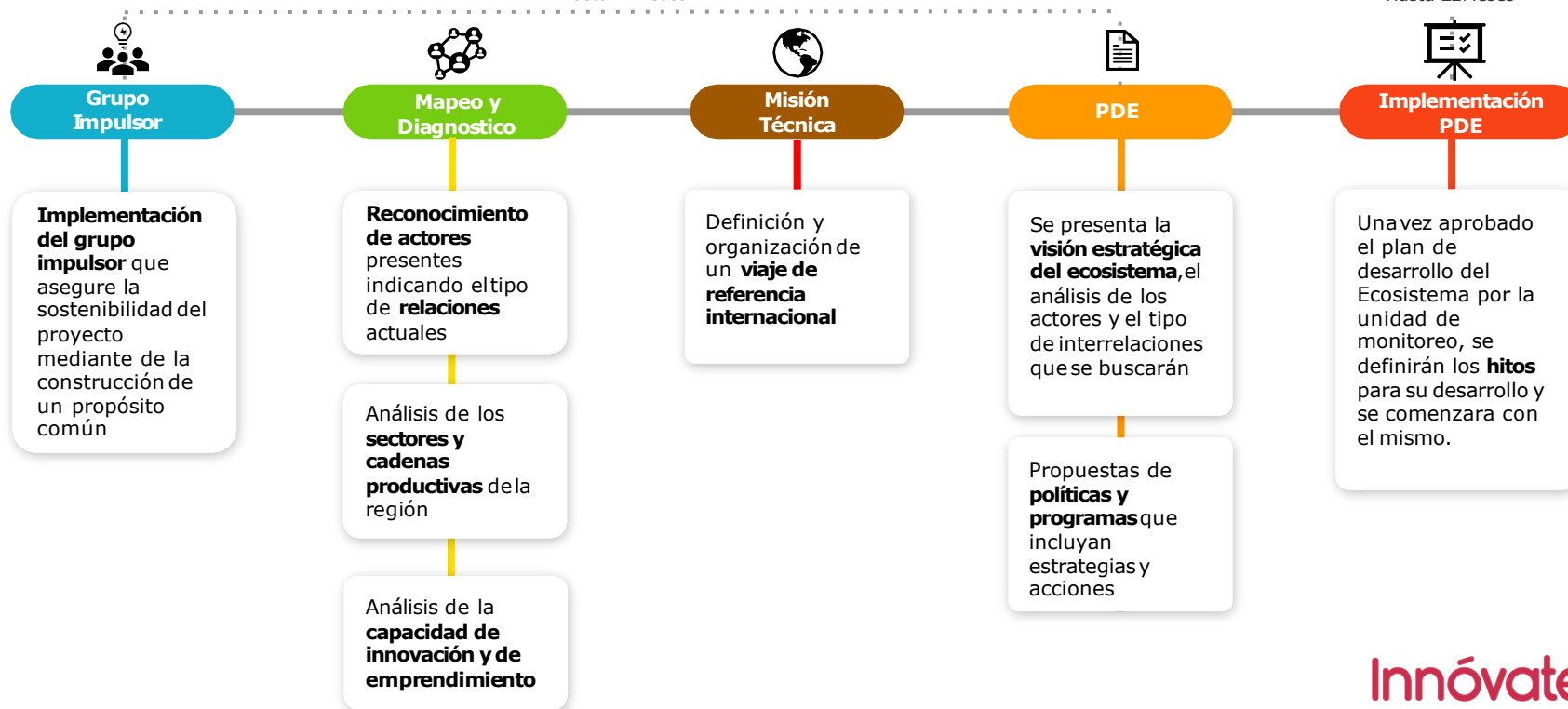
02.

¿ En que etapa del proyecto  
estamos ?

# Actividades

## 1ra Etapa Hasta 14Meses

## 2da Etapa Hasta 22Meses



# Mapeo del Ecosistema



- Reconocimiento de los actores presentes en el ecosistema de innovación y emprendimiento indicando el tipo de interrelaciones actuales
- Análisis de la capacidad de innovación
- Análisis de la capacidad de emprendimiento
- Análisis y priorización de los clústeres productivos de la región
- Comparativo internacional con ecosistemas similares.



# Capacidades de Innovación



## Personas

investigadores (PhDs), nivel educativo primario, secundario y superior, sobre todo relacionado a STEAM (ciencias, tecnología, ingeniería, artes y matemáticas), artículos científicos indexados, # de patentes, entre otros..

## Financiamiento

Financiamiento para proyectos de I+D, programas de financiamiento público/privado, gasto de I+D público y privado (% del PBI), nivel de exportaciones de alto valor, agregado, acceso a crédito, etc.

## Infraestructura

Banda ancha, acceso a internet, infraestructura de telecomunicaciones, servicios on-line, capital humano capacitado, laboratorios, centros de investigación, etc.

## Contexto Político

Política de propiedad intelectual, programas de gobierno, política de transferencia tecnológica y colaboración universidad-empresa, etc

## Cultura y Comunidad

Cultura de experimentación, aversión al riesgo, premios a la innovación, cultura de orgullo y celebración a la innovación, etc.

## Demanda

Demanda local por productos y servicios innovadores, estadió de las principales corporaciones de la región, etc.

# Capacidades de Emprendimiento



## Personas

Emprendedores, calidad y disponibilidad de educación emprendedora, startups locales, densidad de nuevos negocios, capital humano emprendedor,

## Contexto Político

Política de creación de nuevas empresas y negocios, política tributaria, política laboral, marco legal de creación de nuevos negocios, etc.

## Financiamiento

Acceso a capital semilla, programas públicos/privados de capital semilla, redes de inversionistas, VCs, etc.

## Cultura y Comunidad

Condiciones culturales y sociales para el emprendimiento, celebración al emprendedurismo, premios, etc.

## Infraestructura

Transporte, conectividad, espacios de trabajo, co-workings, aceleradoras, incubadoras, centros de emprendimiento, escuelas de negocio, carreras técnicas y superiores de negocios, etc.

## Demanda

Demanda local de gobiernos, empresas y consumidores por nuevos productos y servicios, PBI per cápita, acceso a servicios básicos, etc.

# Análisis y priorización de clusters



- Caracterización de la industria
- Análisis del nivel de innovación de los productos (bienes y servicios) y los procesos productivos. Grado de diferenciación de la oferta productiva a nivel nacional e internacional.
- Análisis de brechas de innovación presentes en los clústeres a nivel ( cadena de valor) internacional
- Tendencias de la industria: cambios que se han producido en los últimos 5 a 10 años, así como las tendencias a futuro,
- Potencialidad de internacionalización.
- Principales desafíos que enfrentan las organizaciones.

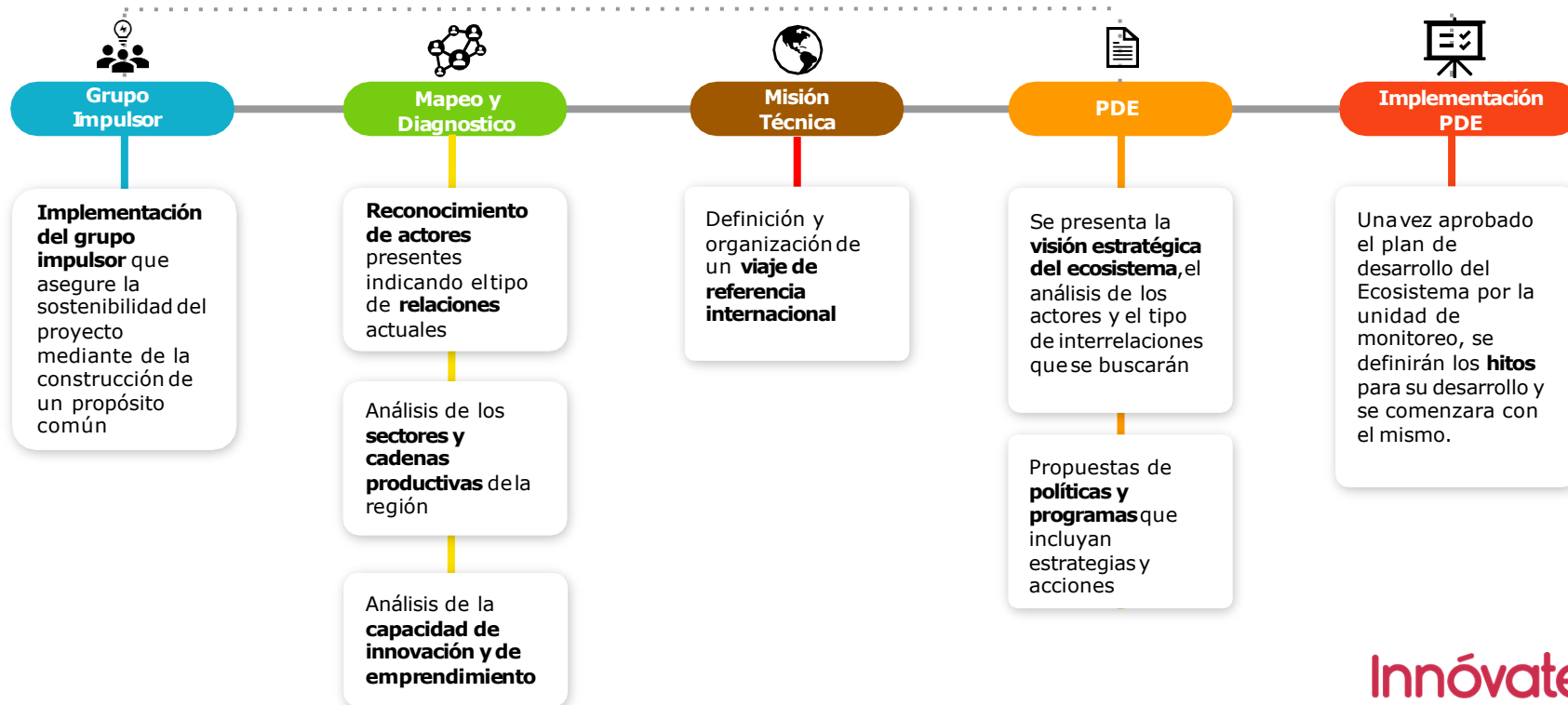
03.

Siguientes  
Pasos

# Actividades

## 1ra Etapa Hasta 14Meses

## 2da Etapa Hasta 22Meses



**Talleres**

**WEB**

**Publicaciones**

**Misiones**

**Webinars**

**Comunidad y aprendizaje colectivo:**

# Talleres



## Taller 1

Selección de Consultoras

Identificar elementos activos del territorio

## Seguimiento

Mapeo de actores y relaciones, diagnóstico de capacidades de I+D+i; análisis de sectores priorizados y brechas de innovación

Aprender y conocer las diferentes instancias, proyectos, instituciones y focos estratégicos

## Taller 2

Misión Técnica: viaje referencial internacional

Generar y recoger los principales insumos para la construcción de estrategias

## Seguimiento

PDE: Plan con enfoque territorial, propuesta de gobernanza, propuesta ante ejecutor plan de acción

Conocer avances y destinos de misión técnica

## Taller 3

Fase 2: Implementación de PDE

Acompañar el diseño de las estrategias regionales





# Innovate<sup>Perú</sup>

[www.innovateperu.gob.pe](http://www.innovateperu.gob.pe)



innovateperuoficial



innovateperu



innovateperu



innovateperu



innovate-peru