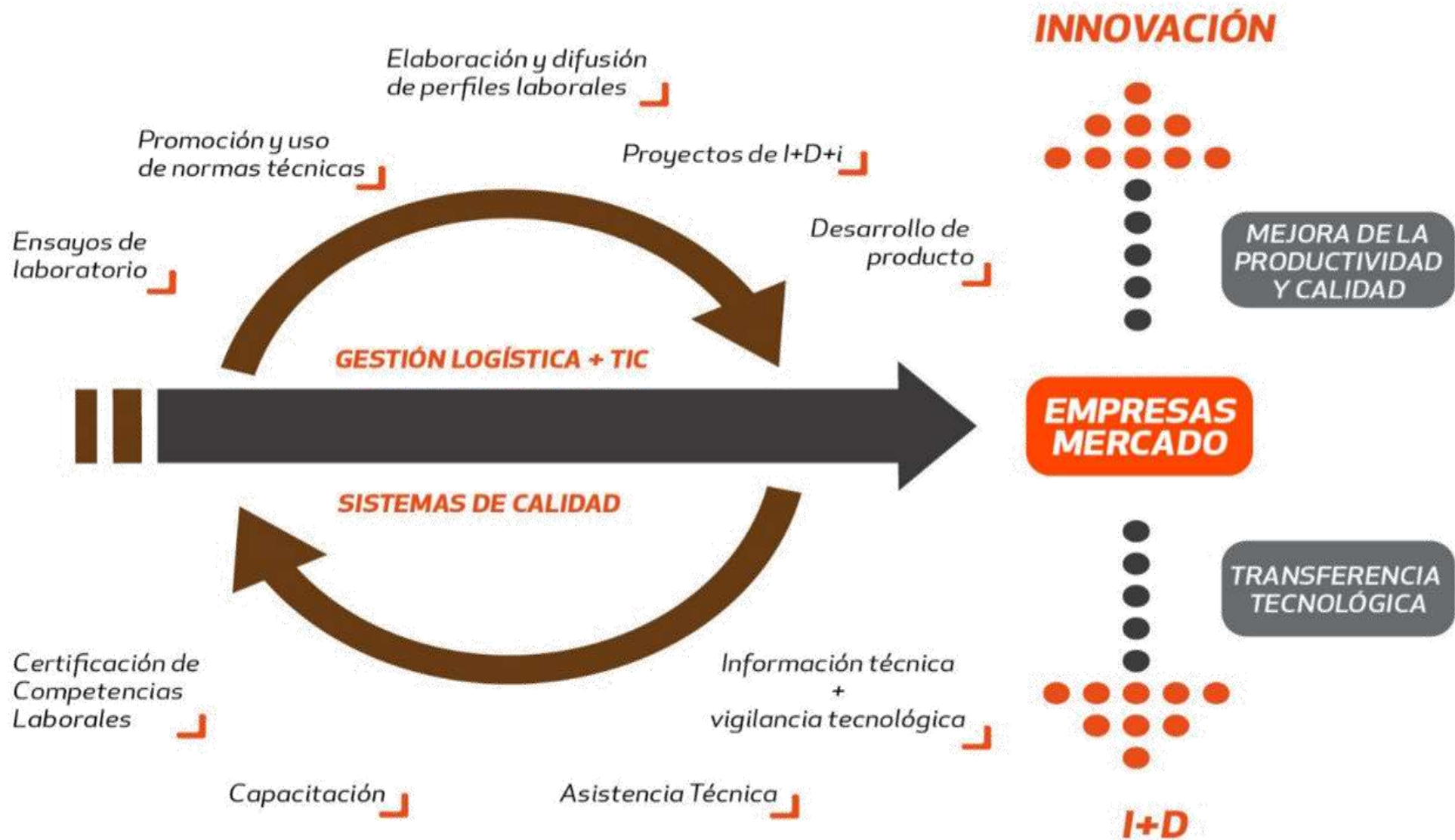


**Centro de Innovación Productiva y Transferencia  
Tecnológica Cuero y Calzado Trujillo**

Miguel Pinglo Bazán  
Director CITEccal Trujillo

**CITEccal**  
Trujillo







## Público objetivo actual



Fabricantes de calzado



Curtiembres



Marroquinería



Asociaciones productivas



Emprendedores

## Público objetivo futuro



Fabricantes de Insumos Químicos



Fabricantes de calzado



Curtiembres



Camales y Acopiadores



Marroquinería



Asociaciones productivas



Emprendedores



Fabricantes de hormas



Marketplace y distribuidores de calzado



Textiles y polímeros

**Lima y La Libertad alberga al 74,6% de las empresas del sector. A nivel nacional, El Porvenir es el distrito con mayor PEA en el sector cuero y calzado, pues concentra el 31,1 %.**



**Perú: Empresas manufactureras formales de cuero y calzado según tamaño y principales distritos 2017**

	Microempresas	Pequeñas empresas	Medianas y grandes empresas	Total	
				Empresas	Participación(%)
<b>La Libertad</b>	<b>3 124</b>	<b>24</b>	-	<b>3 148</b>	<b>37,2</b>
El Porvenir	1 950	10	-	1 960	23,1
Trujillo	609	4	-	613	7,2
Florencia de Mora	302	2	-	304	3,6
La Esperanza	185	8	-	193	2,3
<b>Lima</b>	<b>2 964</b>	<b>190</b>	<b>20</b>	<b>3 174</b>	<b>37,5</b>
Lima	461	16	3	480	5,7
San Juan de Lurigancho	428	32	1	461	5,4
Comas	360	12	-	372	4,4
San Martín de Porres	248	13	3	264	3,1
<b>Arequipa</b>	<b>1 134</b>	<b>13</b>	<b>2</b>	<b>1 149</b>	<b>13,6</b>
Paucarpata	321	1	-	322	3,8
Mariano Melgar	166	1	-	167	2,0
Cerro Colorado	148	8	1	157	1,9
<b>Otros</b>	<b>989</b>	<b>10</b>	<b>1</b>	<b>1 000</b>	<b>11,8</b>
<b>Total Nacional</b>	<b>8 211</b>	<b>237</b>	<b>23</b>	<b>8 471</b>	<b>100,0</b>

Microempresas: monto máximo de 150 UIT; Pequeña empresa: Superiores a 150 UIT y hasta 1 700 UIT, Medianas / grandes empresas: superiores a 1 700 UIT hasta 2 300 UIT.

\*Ley N° 30035

Nota: Para el año 2019, la Unidad Impositiva Tributaria (UIT) asciende a S/ 4 200.

Fuente: Ministerio de la Producción

**Perú: PEA Ocupada en el sector cuero y calzado, según principales distritos**

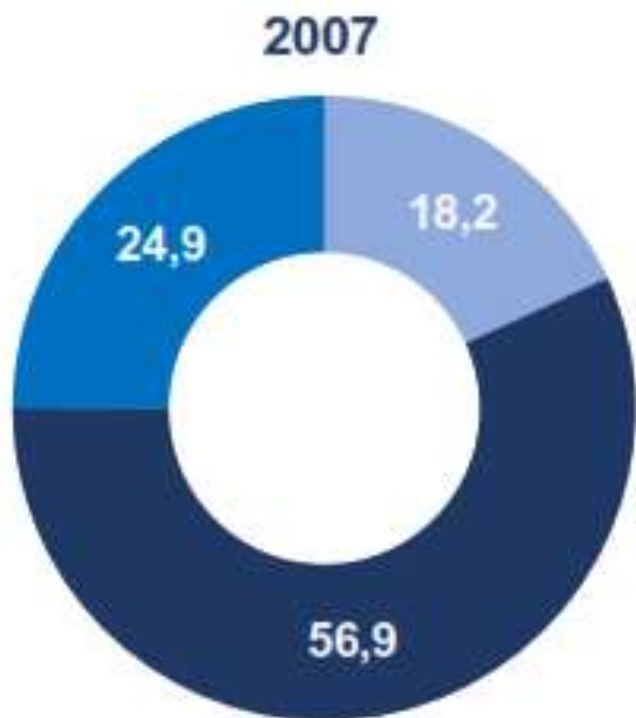


Fuente: INEI – Censo de Población y Vivienda 2017

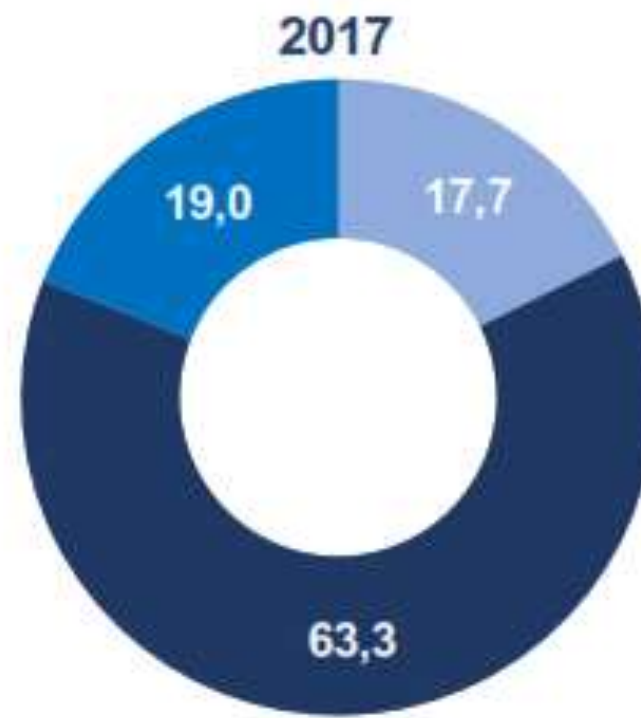
## Perú: PEA Ocupada sector cuero y calzado según tamaño de empresa, 2017 (Porcentaje)



## Perú: PEA Ocupada sector cuero y calzado según nivel educativo (Porcentaje)



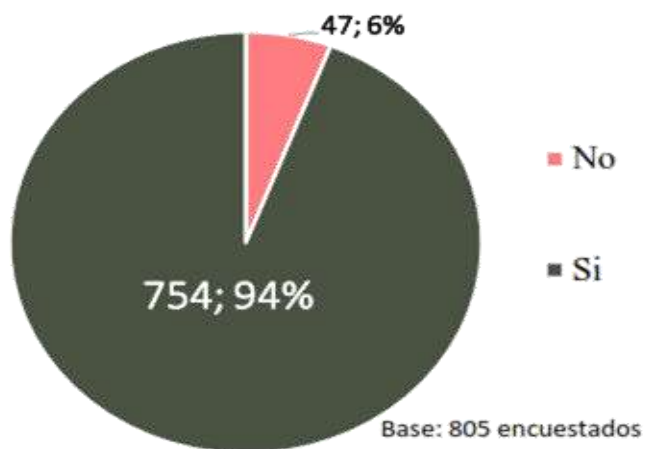
- Hasta primaria
- Secundaria
- Superior



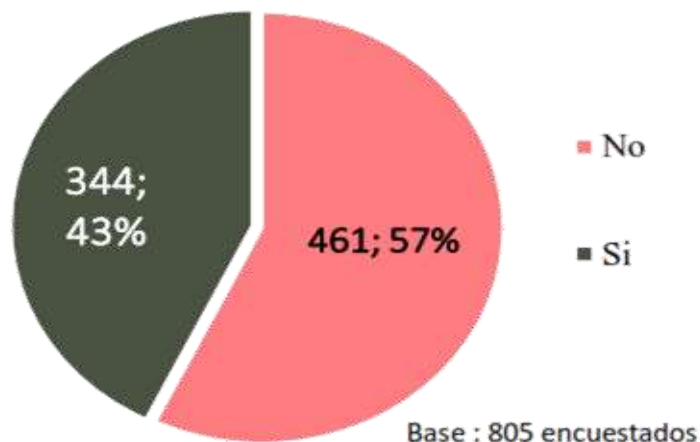
# GESTIÓN DE INVESTIGACIÓN Y DESARROLLO (I+D)

## INVERSIÓN, FONDOS CONCURSABLES Y FINANCIAMIENTO

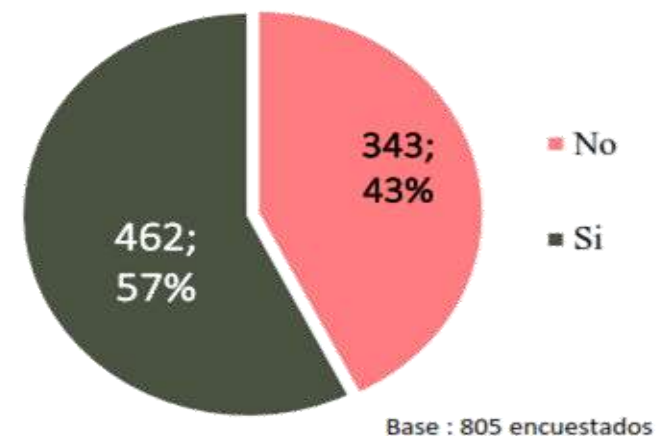
La inversión realizada contribuirá a mejorar la productividad de su empresa (Si/No, %)



Conoce los fondos concursables para I+D promovido por el gobierno (Si/No, %)



En su empresa ¿existe una iniciativa para desarrollo de nuevo producto o nuevo proceso (Si/No, %)







BICENTENARIO  
DEL PERÚ  
2021 - 2024